

日本初 「みどり投資促進税制」初認定ドローン

Nile-JZ Plus

NEW

可変散布

国産

自動



国産自動飛行ドローン



HARDWARE

フルオート(自動飛行)に特化

ひとりでも操作でき、事前準備のお手軽さやストレスフリーな飛行



高精度な自動飛行

RTK-GNSSや複数センサーから算出される位置情報により、正確に飛行します。バッテリー・タンク残量検知、障害物回避、異常時の退避まで、全自動です。



効率よくバッテリー交換

バッテリーは、素早く取り付け・取り外しができ、効率的に交換できます。充電器もコンパクトサイズで、充電スペースの場所もとりません。



液剤・粒剤散布

液剤・粒剤タンクは、簡単に交換できるので、手間がかかりません。機体は水洗いでき、汚れもスムーズに洗浄できます。



コンパクトサイズ

機体は折りたたむための構造で、手持ちできるサイズです。圃場への移動も便利で、保管・収納もコンパクトに収まります。



安心・安全

LTE網を経由して、飛行情報を監視サーバに送信しています。機体の状況、飛行経路、バッテリー・タンク残量、通信状況を把握し、サポートします。

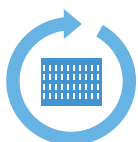


Made in Japan

- 1 本製品は、農林水産省「国際競争力強化技術開発プロジェクト(安全安心な農業用ハイスペックドローン及び利用技術の開発)」による成果を利用したのになります。
- 2 ナイルワークスは、みどりの食料システム法に基づき、基盤確立事業実施計画の認定を受けました。Nile-JZ Plusは可変散布に対応し、農薬・肥料の使用量低減に役立つとして、「みどり投資促進税制」の対象機械として初めて認定されたドローンです。

※「みどり投資促進税制」の対象機械は、Nile-JZ Plusです。Nile-JZは、対象ではありません。

ドローンの使用方法



圃場を歩いて測量

測量機を使い、事前に、圃場や障害物を測量します。



ドローンを準備

ドローン・バッテリー・送信機・スマートフォンを準備します。



簡単操作で飛行

飛行経路は自動生成され、ドローンは自動飛行します。



SOFTWARE

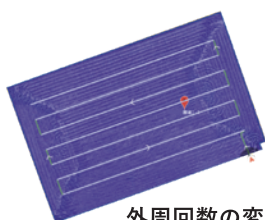
可変散布で、効率アップ・資材コストダウン

「みどり投資促進税制」初認定ドローン

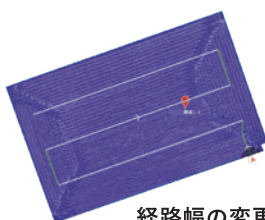
様々なタイプの自動飛行を実現

飛行経路は、スマートフォンを使い、オンデマンドですぐに自動生成されます。

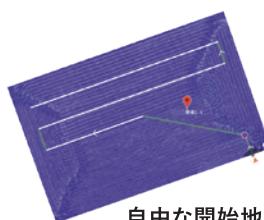
外周回数(1周・2周・なし) / 経路幅 / 開始地点 / 高度 / 速度 / 散布流量 / 飛行方向(長手・短手) / オフセット



外周回数の変更
(外周なし)



経路幅の変更



自由な開始地点



簡単操作!

※スマートフォンは含まれておりませんので、ご準備いただく必要があります。



作業効率20%アップ

同圃場形状において、旧機種とNile-JZシリーズの飛行を比較したところ、作業効率20%アップに成功しました。より効率よく、散布が可能になりました。

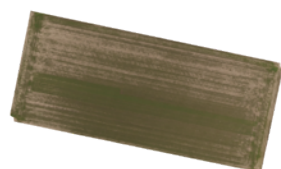
※自社調べ

データを活用して、可変散布

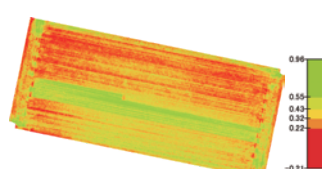
衛星データや生育監視ドローンと連携し、可変散布に対応しています。

作物の生育状態にあわせて、必要な箇所に、必要な量の農薬・肥料を散布することができます。

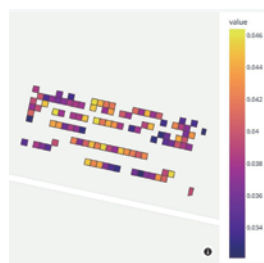
追肥の一例



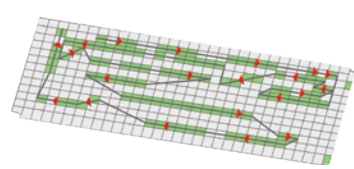
圃場
センシング



NDVI 等による
生育量解析



追肥エリア
決定



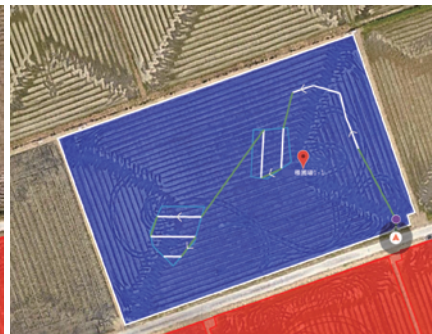
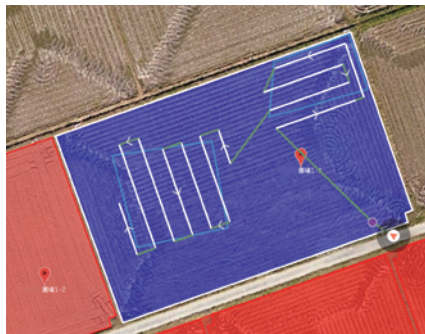
可変散布
飛行経路を生成

可変散布の飛行経路



環境にやさしい農業

可変散布により、
農薬・肥料の使用量の
低減につながります。



スペック

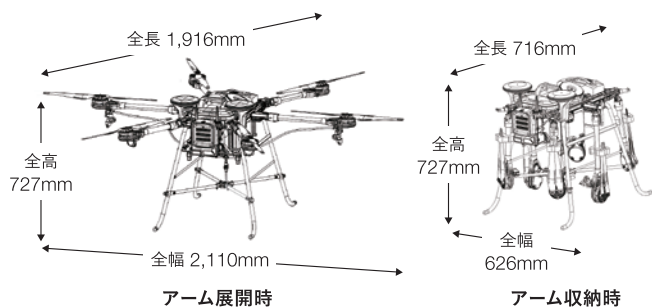
		Nile-JZ Plus	Nile-JZ
機体	可変散布	対応	非対応
	カラー	黒×白×ブルー	黒×白
	機体重量	12kg ※バッテリー・液剤散布装置を含まず	
	最大離陸重量	27kg	
	プロペラ枚数	6	
	全長×全幅×全高(アーム展開時)	1,916mm×2,110mm×727mm ※液剤散布装置を含む	
	全長×全幅×全高(アーム収納時)	716mm×626mm×727mm ※液剤散布装置を含む	
	フレーム形式	ボックスフレーム構造	
	アーム収納形式	下方折りたたみ方式	
	保護等級(防塵防水)	IP55相当 ※バッテリー端子キャップ取り付け時	
最大飛行時間	15分 ※気温などの環境やバッテリーの状態によって変化しますのでご使用の際にはバッテリー残量に注意してご使用ください。		
プロペラ	プロペラ径	27inch	
	プロペラ形式	CF強化樹脂(折りたたみ式構造)	
バッテリー	定格容量	799Wh	
	定格電圧	44.4V	
	全長×全幅×全高	149mm×255mm×243mm	
急速充電器	充電方法	急速充電(4スロット)	
	定格出力	100V 1200W / 200V 2400W	
	全長×全幅×全高	350mm×250mm×155mm	
液剤散布装置	最大タンク容量	8ℓ	
	吐出方式	ノズル方式(2個)/滴下	
	散布幅	4.5m~	
	散布速度	~20km/h	
	散布量	800ml~/10a この他、薬剤に応じて設定可能	
粒剤散布装置	最大タンク容量	10ℓ	
	吐出方式	インペラー式	
	散布幅	5m~	
	散布速度	~20km/h	
	散布量	薬剤に応じて設定可能	
通信・測位	通信方法	LTE / 2.4GHz	
	測位方法	ネットワークRTK	

※本製品の操縦にはナイルワークスが発行する修了証が必要です。ナイルワークスの実施する測量と飛行の講習を受講し、講習を修了した人以外は操縦しないでください。

※航空法、小型無人機等禁止法等の飛行に関連する法令等を遵守し、必要な手続を全て行う必要があります。

※本製品を使用しなくなった場合、SIMカードをナイルワークスに返却する必要がありますのでお問い合わせください。

※中古品、転売品、第三者からの譲渡品、オークションなどで入手された製品は、飛行が無効になりますのでご注意ください。



機体イメージ



付属品



- ①機体(左:Nile-JZ Plus / 右:Nile-JZ)
 ②測量機 ③バッテリー ④充電器 ⑤送信機
 ⑥液剤タンク ⑦粒剤散布装置(オプション)

※スマートフォンは含まれておりませんので、ご準備いただく必要があります。

※一部開発中のため、仕様は予告なく変更となる場合があります。



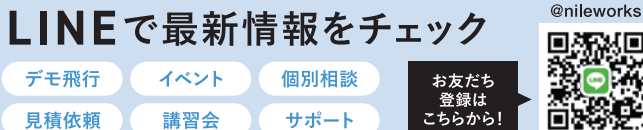
株式会社ナイルワークス <https://www.nileworks.co.jp>

本社 〒101-0054
東京都千代田区神田錦町1-4-3 神田スクエアフロント 2F
TEL:03-5577-3071

研究所 〒336-0032 埼玉県さいたま市南区四谷3-9-29
TEL:048-711-5575

北海道 空知営業所 〒072-0023 北海道美瑛市大通西1条南4-1-1
TEL:0126-62-6688

東北営業所 〒989-6117
宮城県大崎市古川旭4-3-7 第二奈須野テナントビル
TEL:0229-25-6955



販売に関するお問い合わせ

